

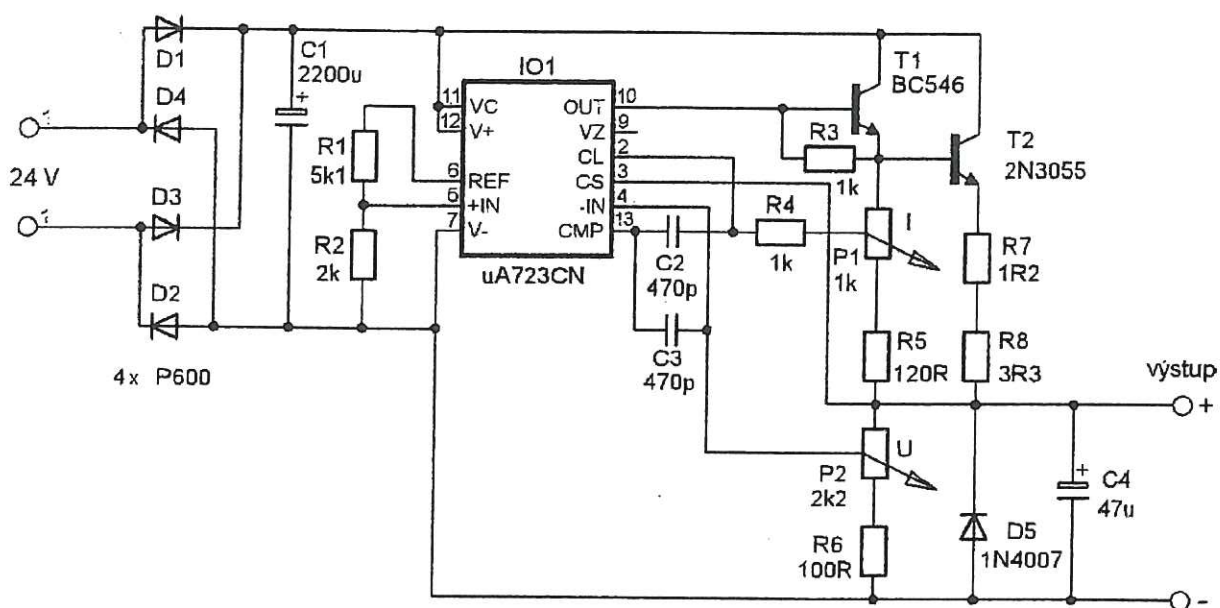
Cíl práce:

Vybrat vhodný návrh lineárního stabilizovaného zdroje, nasimulovat jeho chování v programu Pspice, navrhnout a realizovat provedení zdroje a provést kontrolní měření.

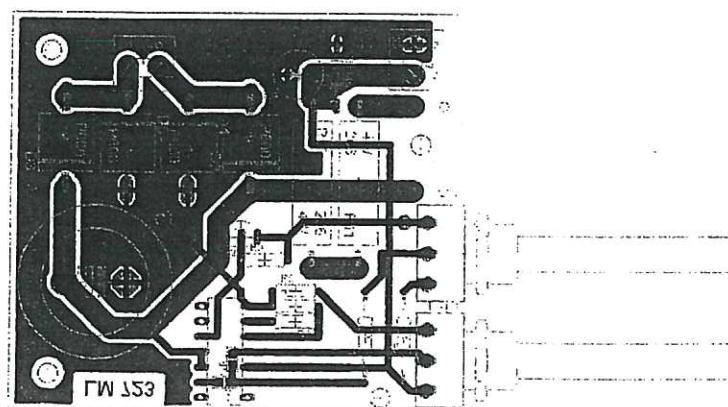
Schéma a plošný spoj:

Schéma zdroje je převzaté z časopisu A Radio (Stabilizovaný lineární zdroj 2-25V, 0-1A, autor: Marián Sova).

DPS jsem se rozhodl přepracovat z důvodu zmenšení rozměru desky a zkrácení vodivých cest na desce.



Obr. 1: schéma zapojení



Obr. 2: plošný spoj

Simulace: