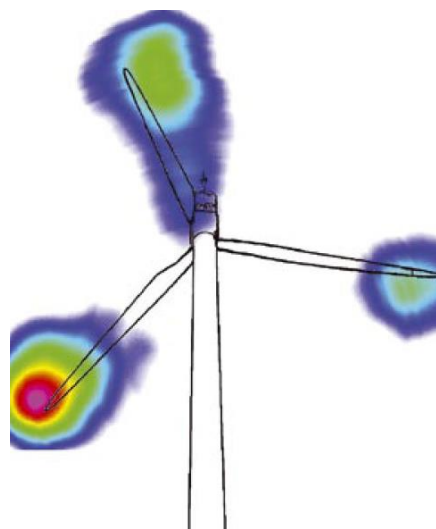
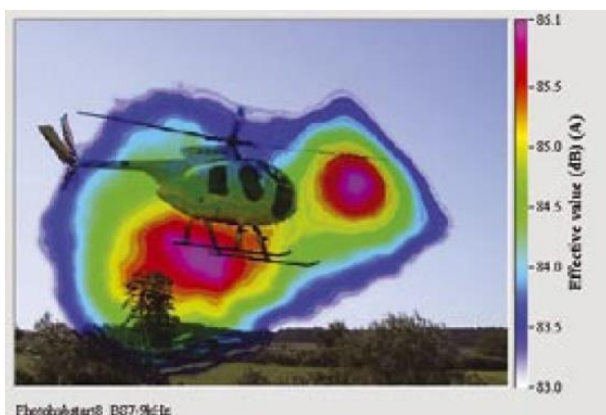
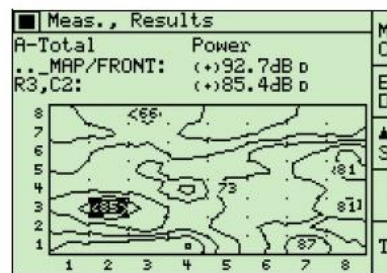
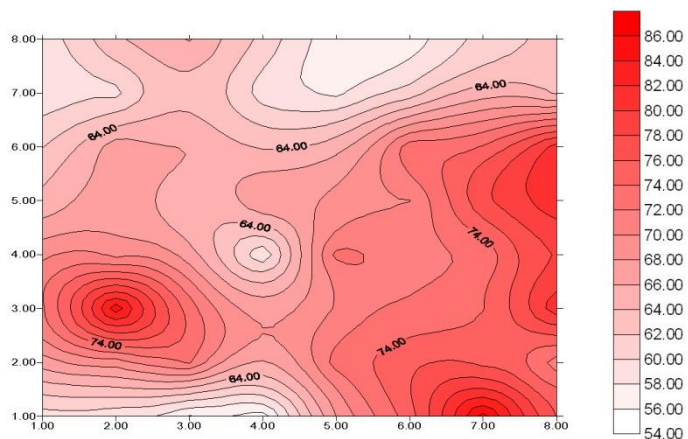


Chvění a hluk

Podklady k přednáškám: Lokalizace zdrojů zvuku

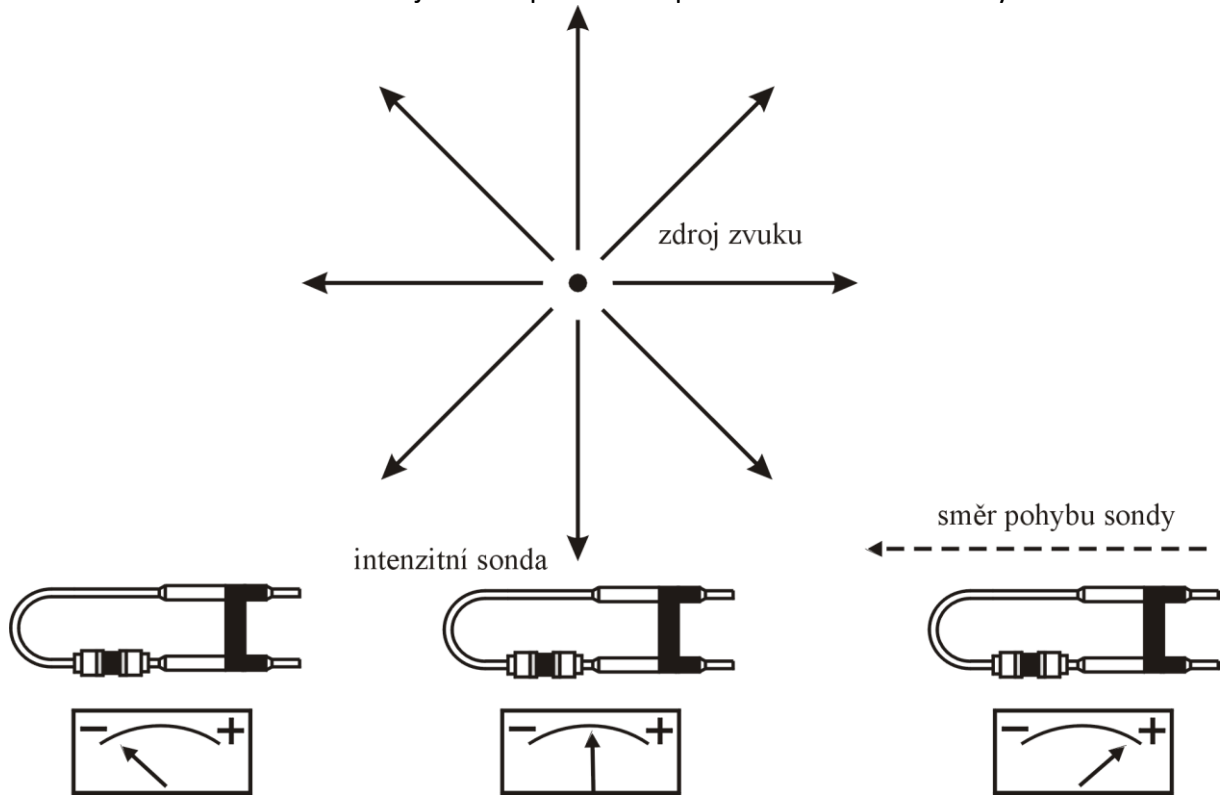
(Podklady převzaté z [1] a upravené)

Ukázky různých variant hlukových map

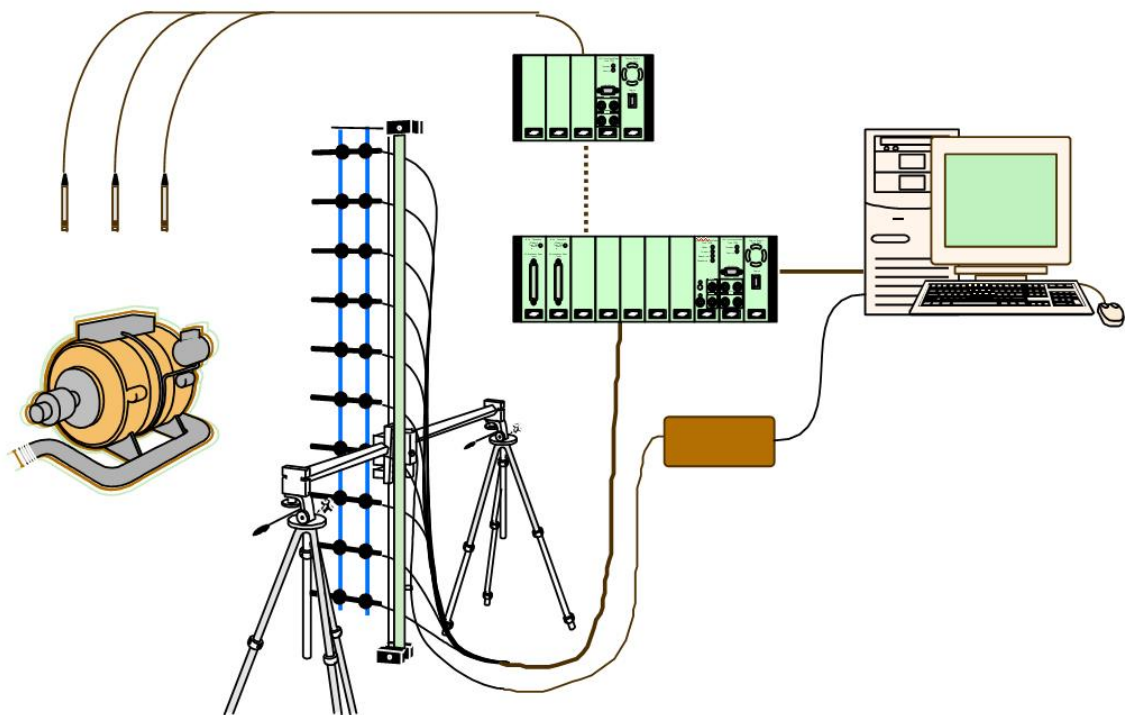


[1] Brüel&Kjaer, Product Data – PULSE Array-based Noise Source Identification Solution. Dostupné na www.bksv.com.

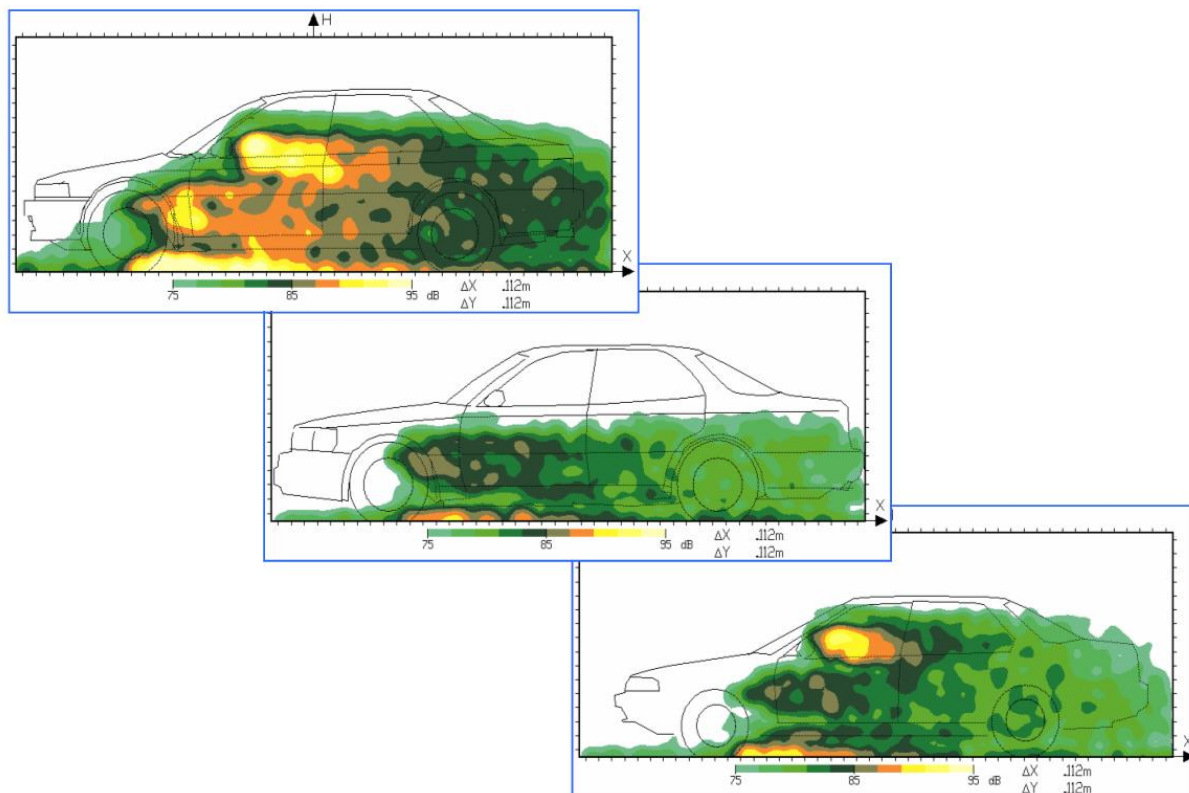
Lokalizace zdrojů zvuku pomocí mapování akustické intenzity



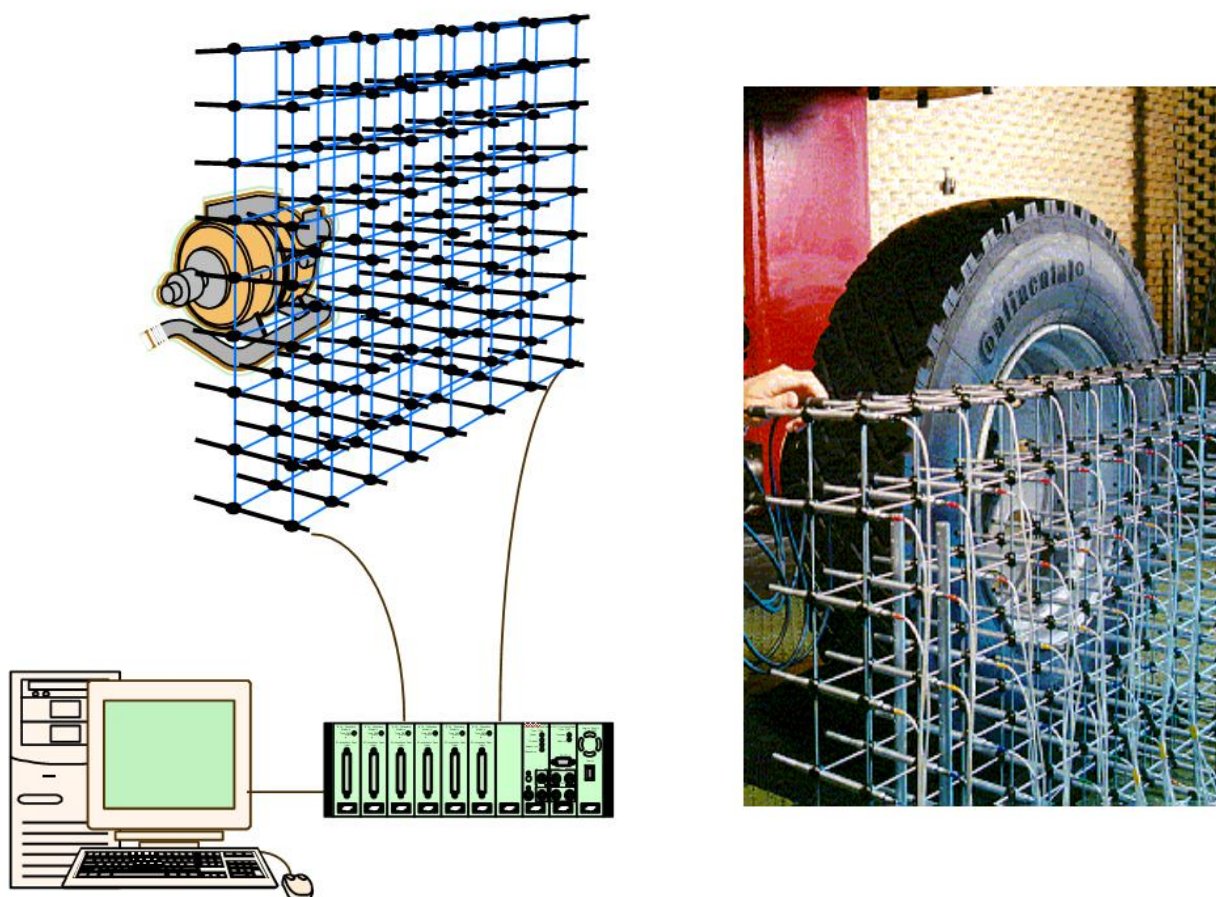
Lokalizace zdrojů zvuku v blízkém akustickém poli – metody STSF



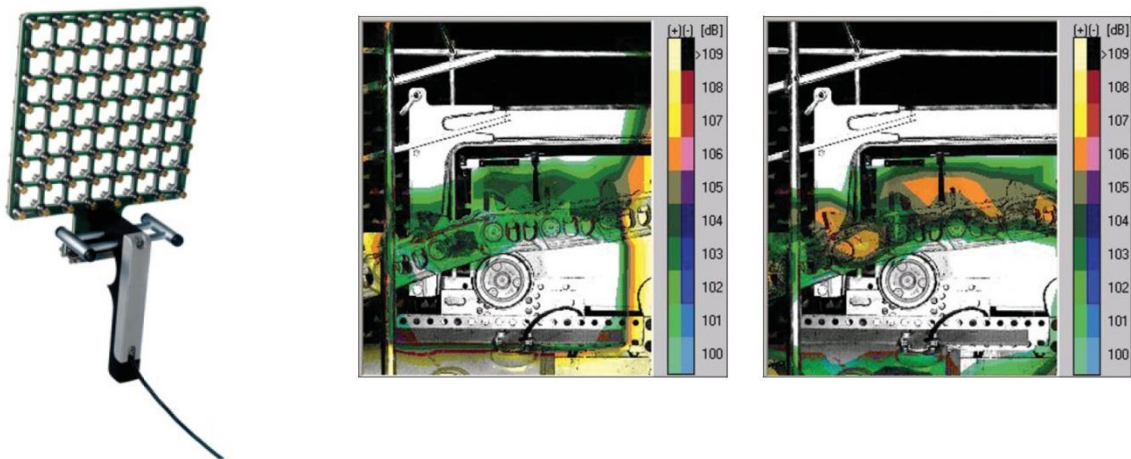
Lokalizace zdrojů zvuku v blízkém akustickém poli – metody STSF



Lokalizace zdrojů zvuku v blízkém akustickém poli – metody NS-STSF



Lokalizace v blízkém poli – metody NAH, SONAH



Lokalizace ve vzdáleném poli – metody BeamForming

